

Un outil au service de la
biodiversité, des paysages et
de l'économie rurale

Quentin DILASSER :
responsable de l'antenne
Gironde
q.dilasser@cen-na.org
06 51 06 63 27



Comité départementale des aires protégées
- 09/02/2022

Sommaire

1. Présentation du CEN Nouvelle-Aquitaine et de l'antenne Gironde.
2. Présentation de l'intervention foncière du CEN Nouvelle-Aquitaine.



Sommaire

1. Présentation du CEN Nouvelle-Aquitaine et de l'antenne Gironde.
2. Présentation de l'intervention foncière du CEN Nouvelle-Aquitaine.



Association loi 1901, créée en février 1992
agrée par l'Etat à la Région le 23/10/2012

Nos missions



CONNAITRE



PROTEGER



GERER



VALORISER

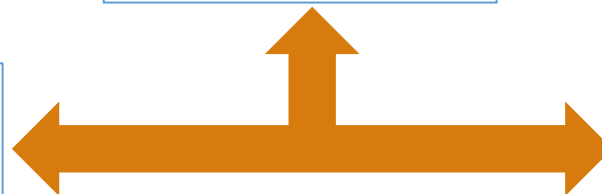


ANIMER

Un Conseil
d'administration

Un Conseil
scientifique

Une équipe
salarlée



Sommaire

1. Présentation du CEN Nouvelle-Aquitaine et de l'antenne Gironde.
2. Présentation de l'intervention foncière du CEN Nouvelle-Aquitaine en Gironde.





Maîtrise foncière ou d'usage



RÉGION
Nouvelle-
Aquitaine

NEO
TERRA
Accompagner et accélérer la transition



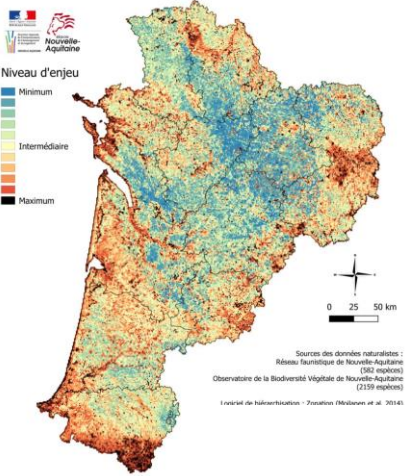
- Acquisition (acquis et en cours) de 120 ha environ en Gironde depuis 2020.
- Environ 650 ha en gestion. Une 20 sites. Dont environ 200 ha en propriété.
- Appui à la gestion du Département de la Gironde, de la Région Nouvelle-Aquitaine et de l'Agence de l'eau Adour Garonne
- Gestion avec des agriculteurs/éleveurs.



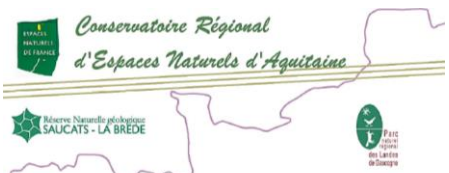
La Nouvelle-Aquitaine et l'Europe
agissent ensemble pour votre territoire



Hotspots de biodiversité en Nouvelle-Aquitaine
Carte des enjeux spécifiques de biodiversité



Stratégie Foncière



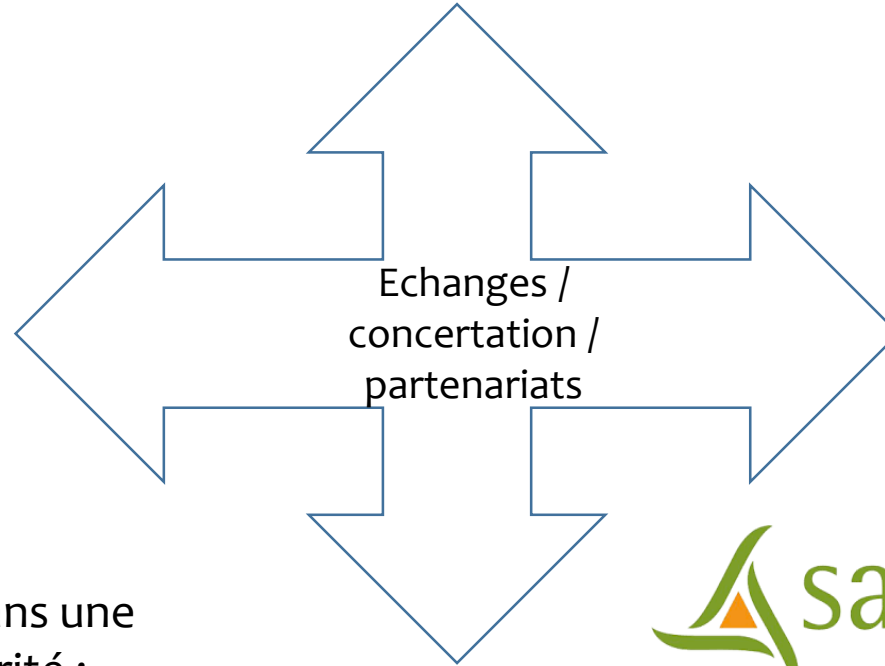
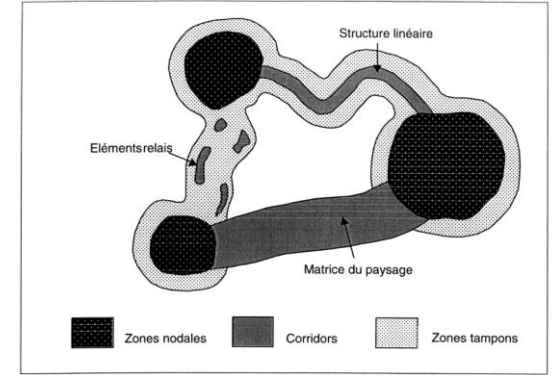
Naturalistes locaux



Inventaire pelouses sèches



Stratégie Foncière



Exemples de partenaires dans une
logique de complémentarité :



Une stratégie d'intervention foncière pour sécuriser sur le long terme et dans une approche partenariale les milieux et les espèces vulnérables :

- Maîtrise foncière sur des sites porteurs d'enjeux (acquisition, rétrocession) ;
- Maîtrise d'usage sur le long terme (bail emphytéotique, ORE, bail civil, convention de gestion) sur des sites porteurs d'enjeux ;
- Espèces et milieux vulnérables ;
- Connectivités écologiques ;
- Complémentarité stratégique et partenariale.

Grâce au soutien technique et financiers notamment :



Milieux prioritaires :

- **Zones humides** (notamment lagunes, tourbières, marais), landes humides, prairies humides.
- **Boisements/forêts** : notamment feuillus, boisements mûres, vieilles forêts, boisements alluviaux.
- **Des agroécosystèmes** :
 - Des prairies de fauche et/ou de pâturage extensif.
 - Les pelouses et les coteaux secs, les landes sèches.
 - Des espaces en déprise agricole.
- **Éléments de trames naturelles fonctionnelles** péri-urbaines voir urbaines, trames vertes et bleues, milieux intersticiels importants.



Merci de votre attention.

Quentin DILASSER : responsable de
l'antenne Gironde
q.dilasser@cen-na.org
06 51 06 63 27



Comité départementale des aires protégées
- 09/02/2022